



APPALACHIAN CORRIDOR Partnership at all scales!



Mélanie Lelièvre
Executive Director

November 9, 2023

WHO WE ARE

**Conservation NGO
Founded in 2002**

**«Consolidate and leave as a legacy a vast
corridor of protected areas»**



OUR BOARD OF DIRECTORS



WHERE DO WE WORK



Map ACA-1658, © August 2016. This document contains geographic information from: © Gouvernement du Canada.

- Appalachian Corridor's Territory of Action
- Waterbody
- Other Country
- Canada
- United States

OUR FIELD OF EXPERTISE



Conservation on
private land



Land Stewardship



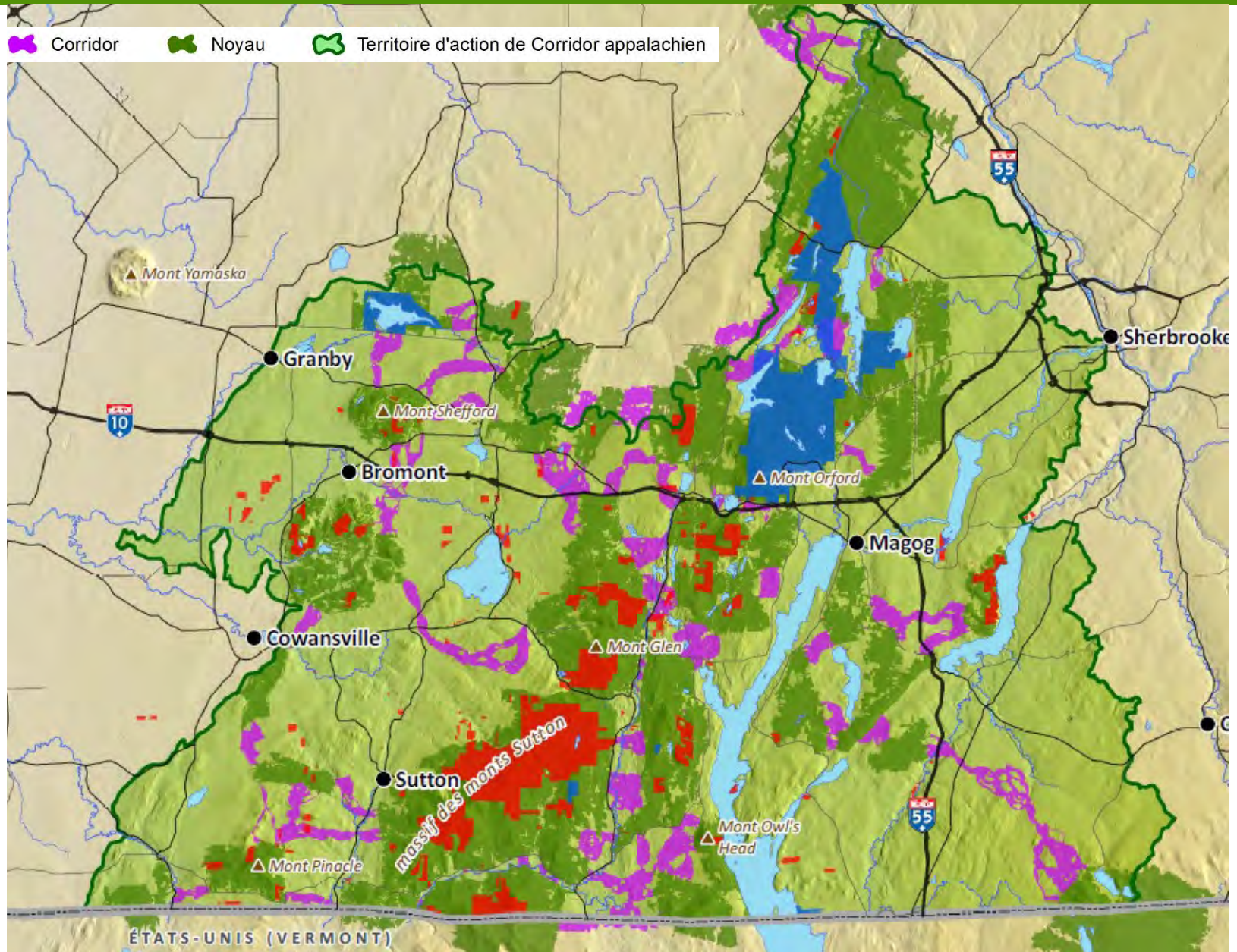
Science



Awareness and
education



TERRITORY OF ACTION + CONSERVATION STRATEGY



MOUNT GALE / BROMONT

Just completed

► Massif du mont Brome (Mount Gale)

14 ha **\$3,3M = \$370K citizen mobilization**



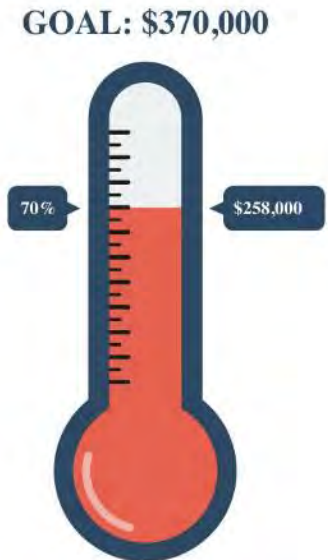
UNE FORÊT. POUR LA VIE.
TOUS ENSEMBLE POUR LA FORÊT DU MONT GALE



Donnons généreusement à
corridorappalachien.ca/mont-gale

MERCI AU CORRIDOR APPALACHIEN. MERCI À TOUS LES DONATEURS!

Plus de **32 acres** de milieu naturel
à haute valeur écologique à préserver!



<https://www.facebook.com/protectionmontgale>
<https://www.corridorappalachien.ca/mont-gale/>

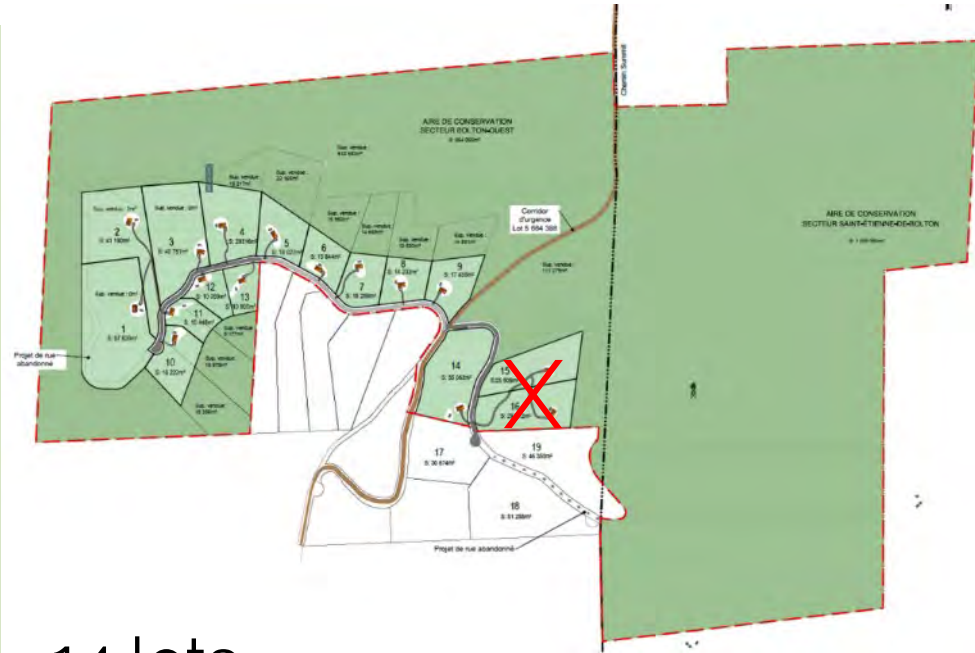


MOUNT FOSTER : INITIAL DEVELOPMENT PROJECT



68 lots

± 14 ha for conservation



14 lots

± 222 ha for conservation

Perennial access to summit

PROJECT'S COMPLETED (DONATION) OCTOBER 23rd 2023- WITH A SMILE!



MOUNT FOSTER

We moved mountains!



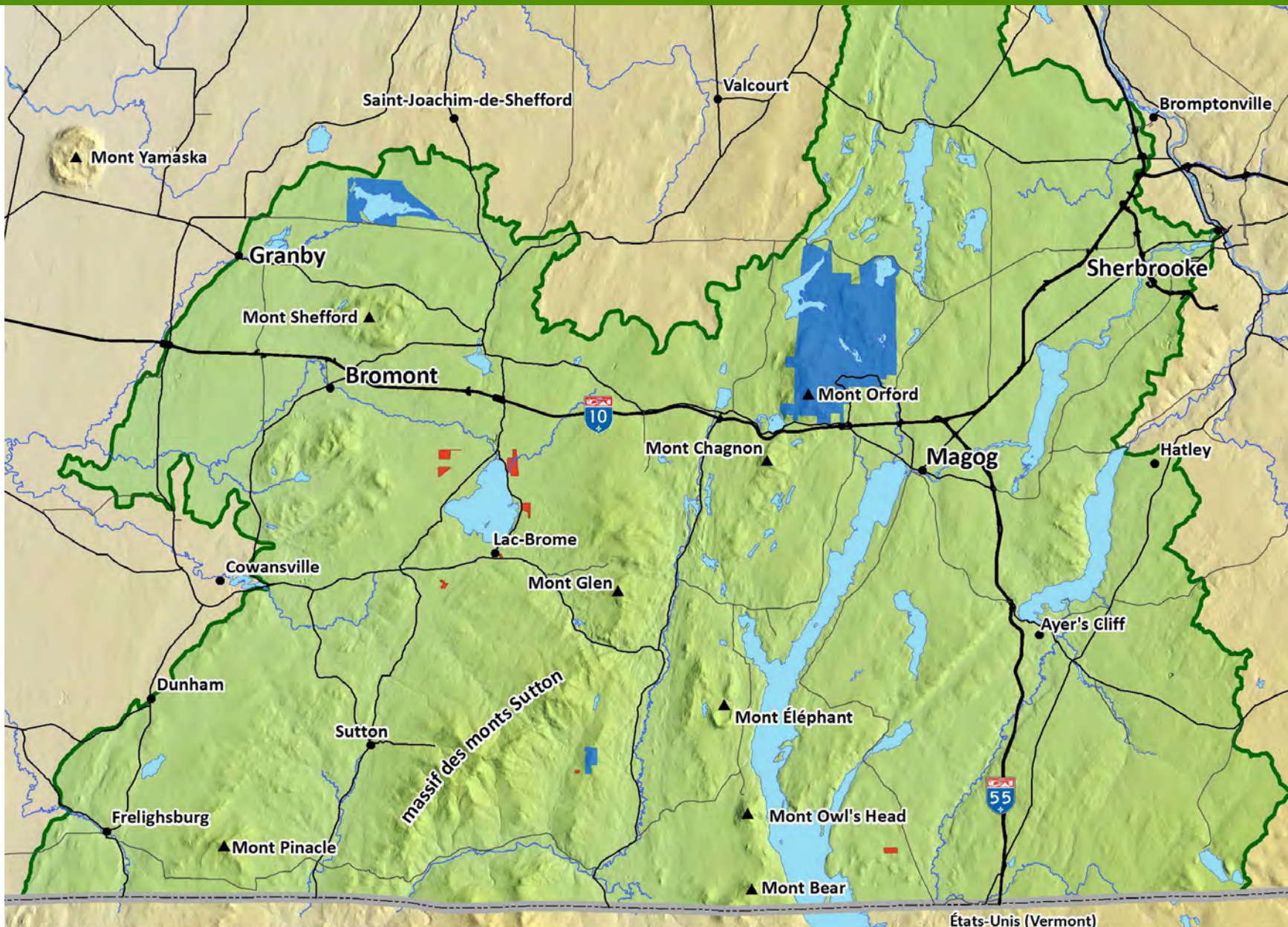
TRAILS ON MONTS SINGER ET FOSTER



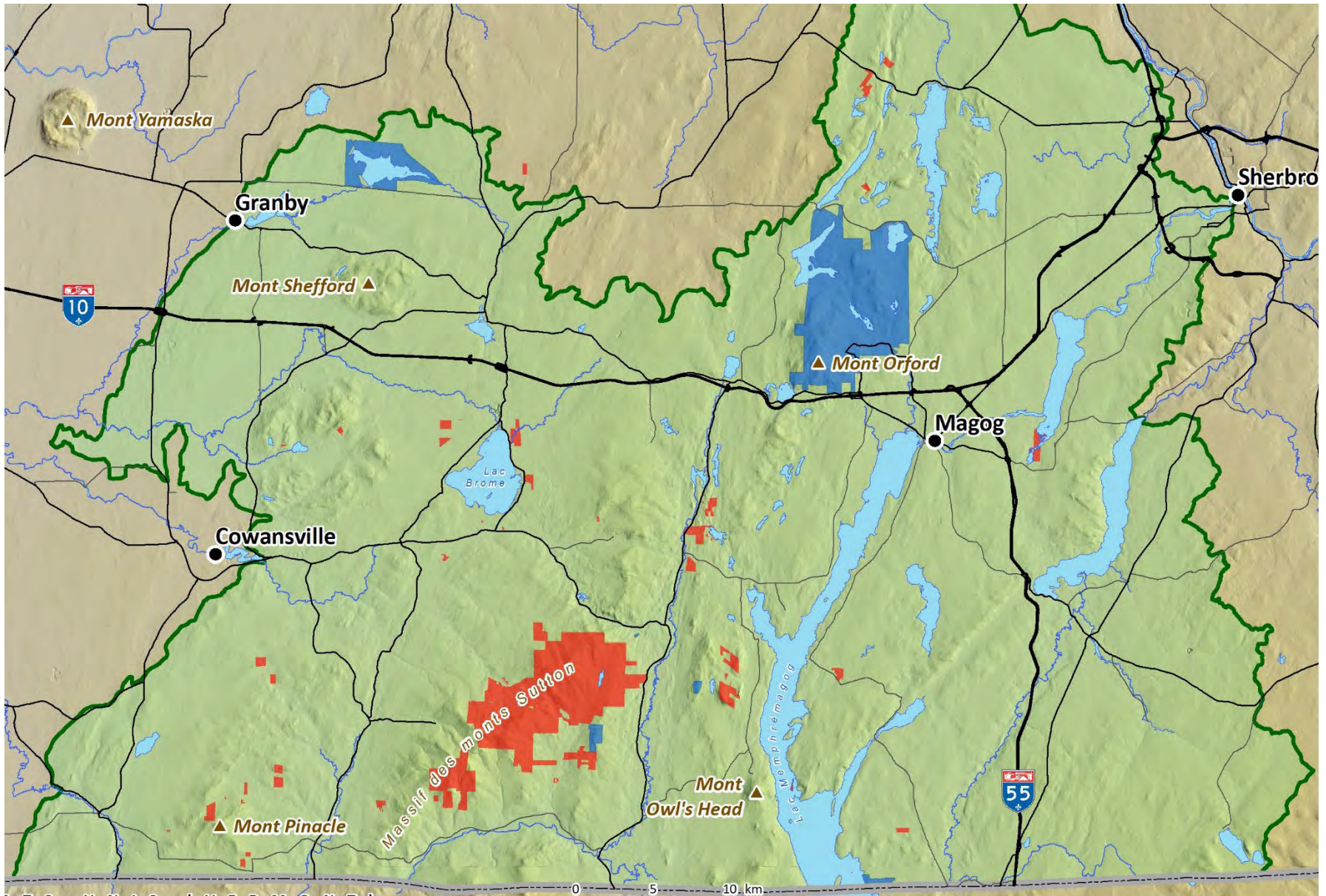
BRINGING PEOPLE TOGETHER



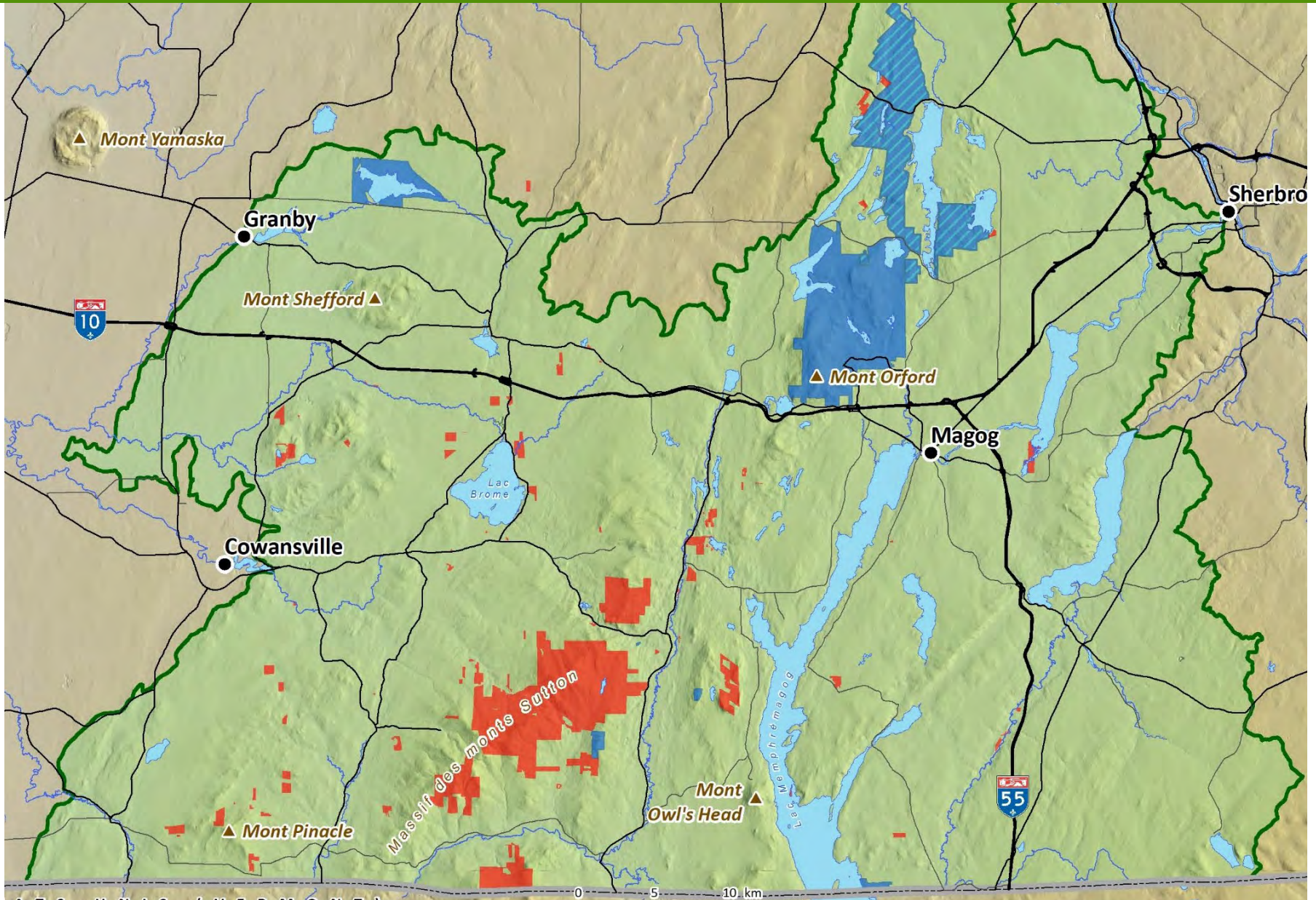
2000



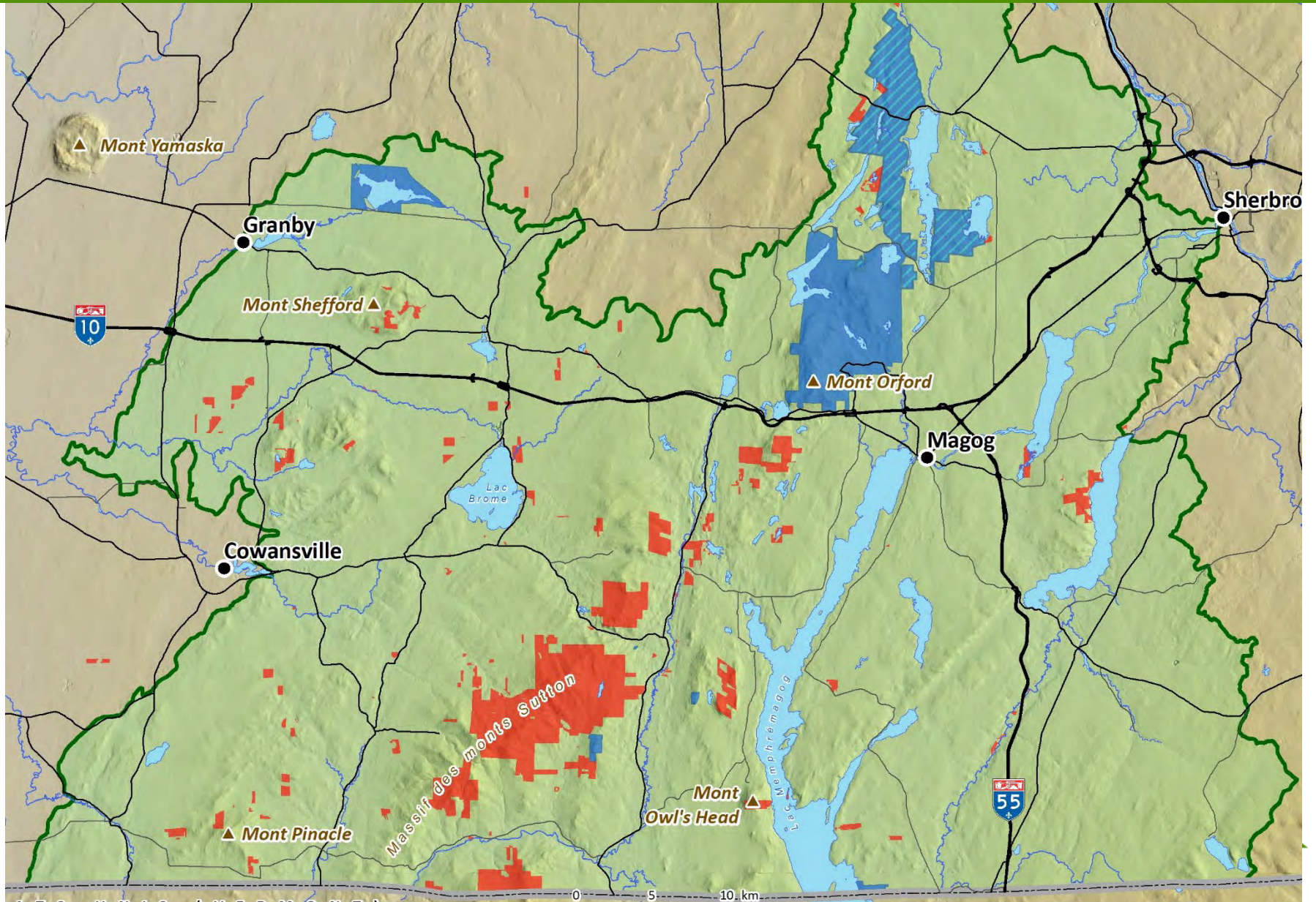
2005



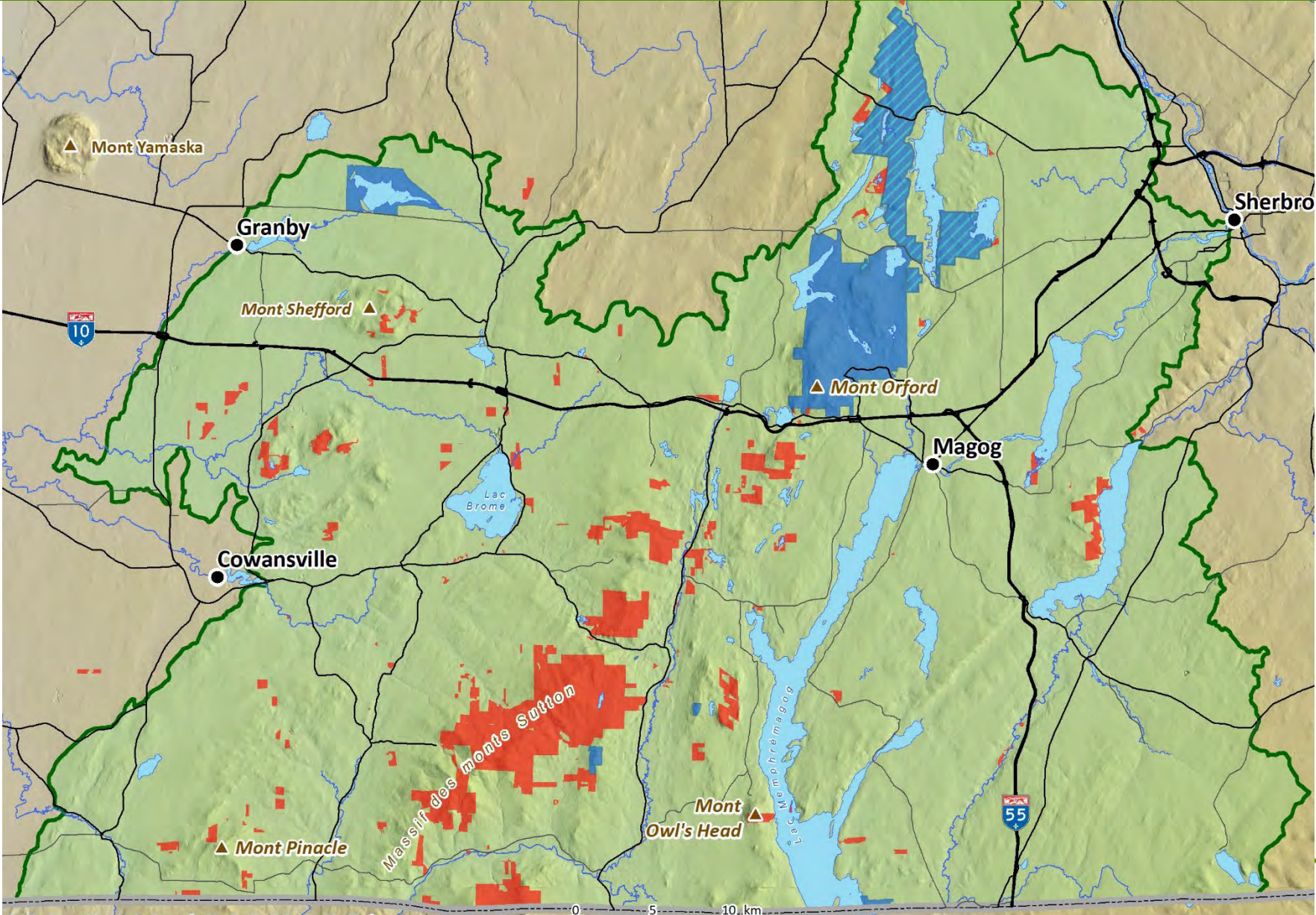
2010



2015



2020

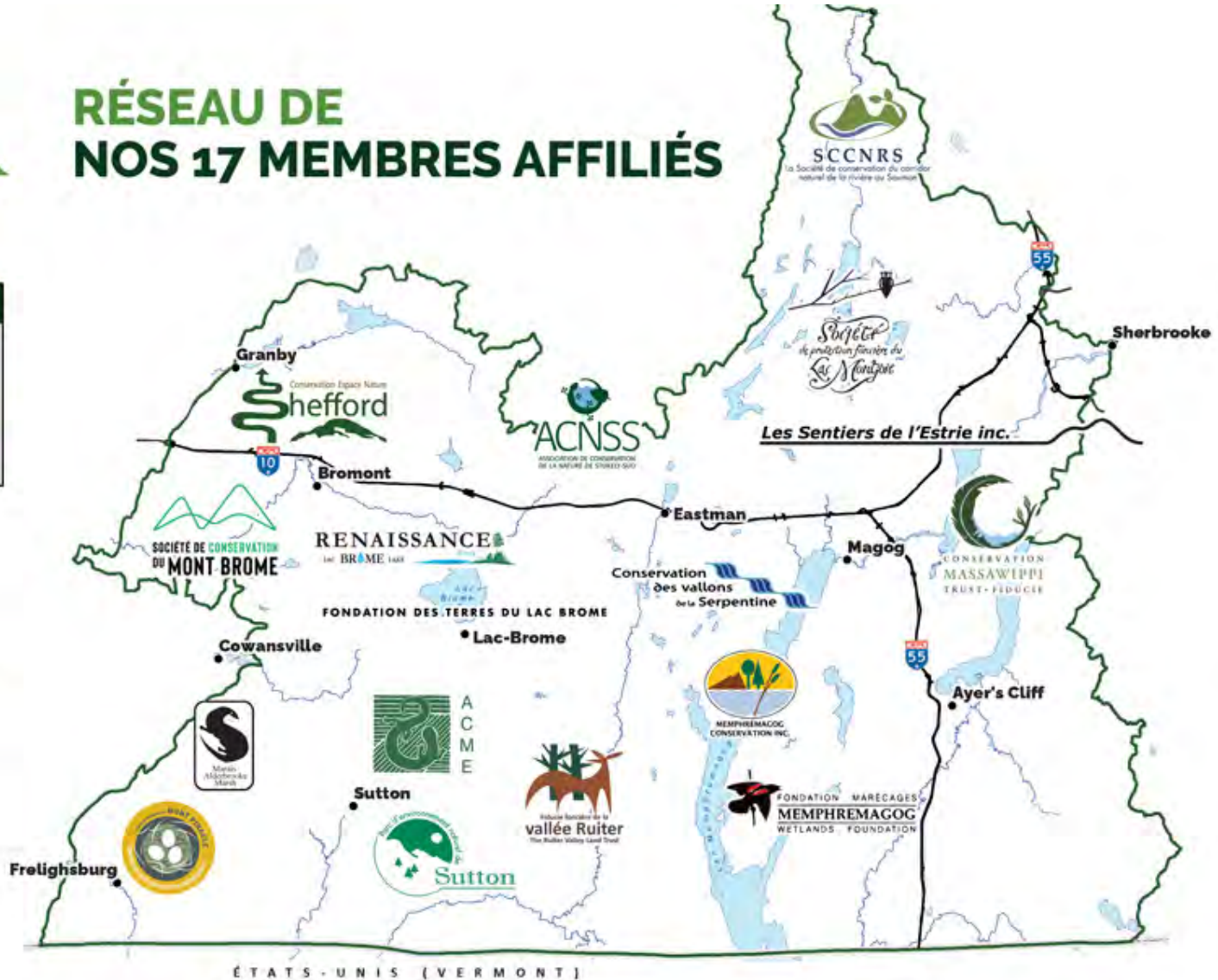


WORKING IN PARTNERSHIP... local LT



 Territoire d'action de corridor appalachien

RÉSEAU DE NOS 17 MEMBRES AFFILIÉS



A SYNERGISTIC RELATIONSHIP!

**17
AFFILIATED
MEMBERS**



LOCAL

VOLUNTEERS

**INITIATE
PROJECTS**

**NEW
CONSERVATION
PROJECTS**

REGIONAL

**TEAM OF
PROFESSIONALS**

**PROJECT
MANAGEMENT**



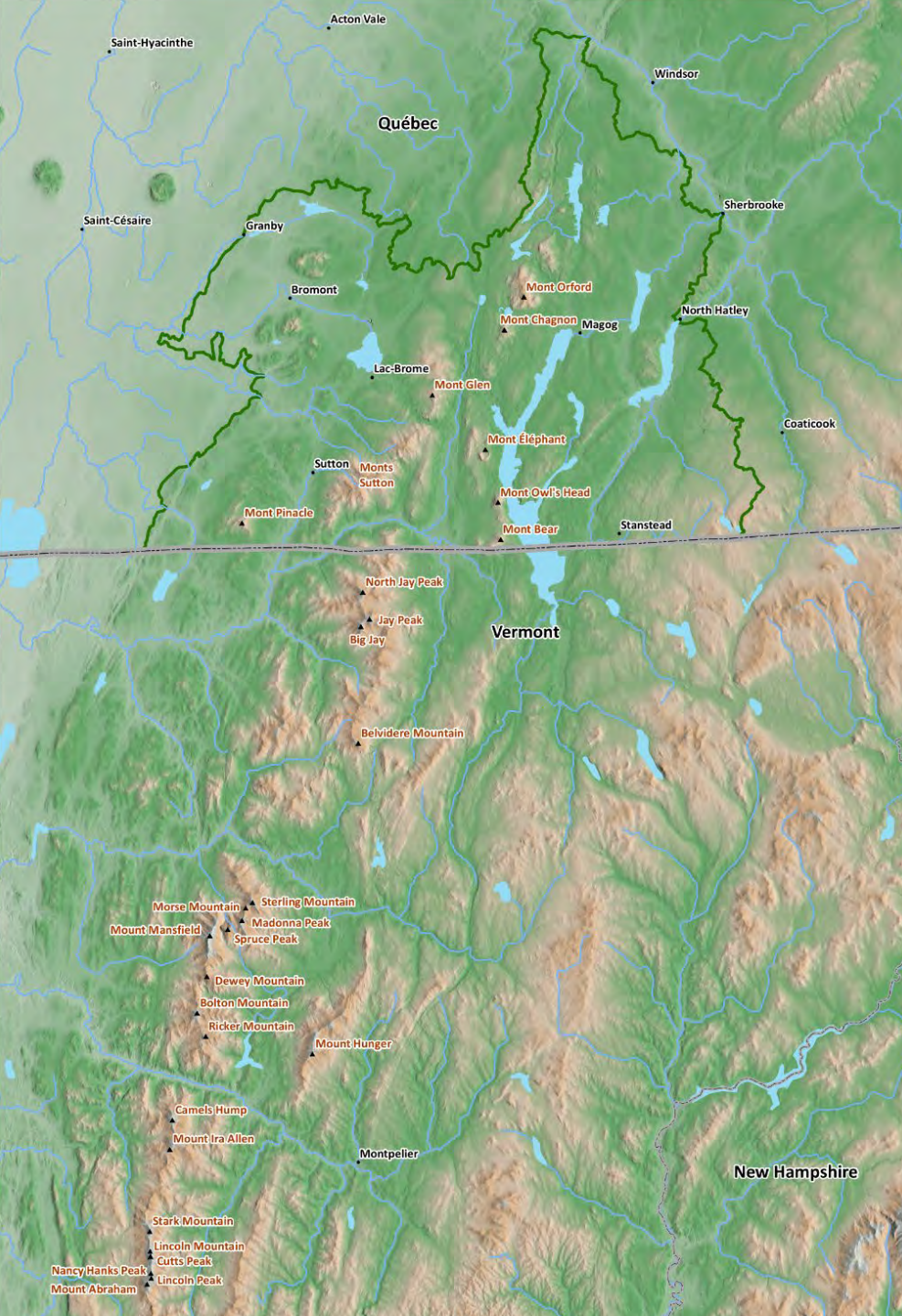
PRIORITY COMMUNITY DESIGNATED PLACES

LIEUX PRIORITAIRES
DÉSIGNÉS PAR LES COLLECTIVITÉS

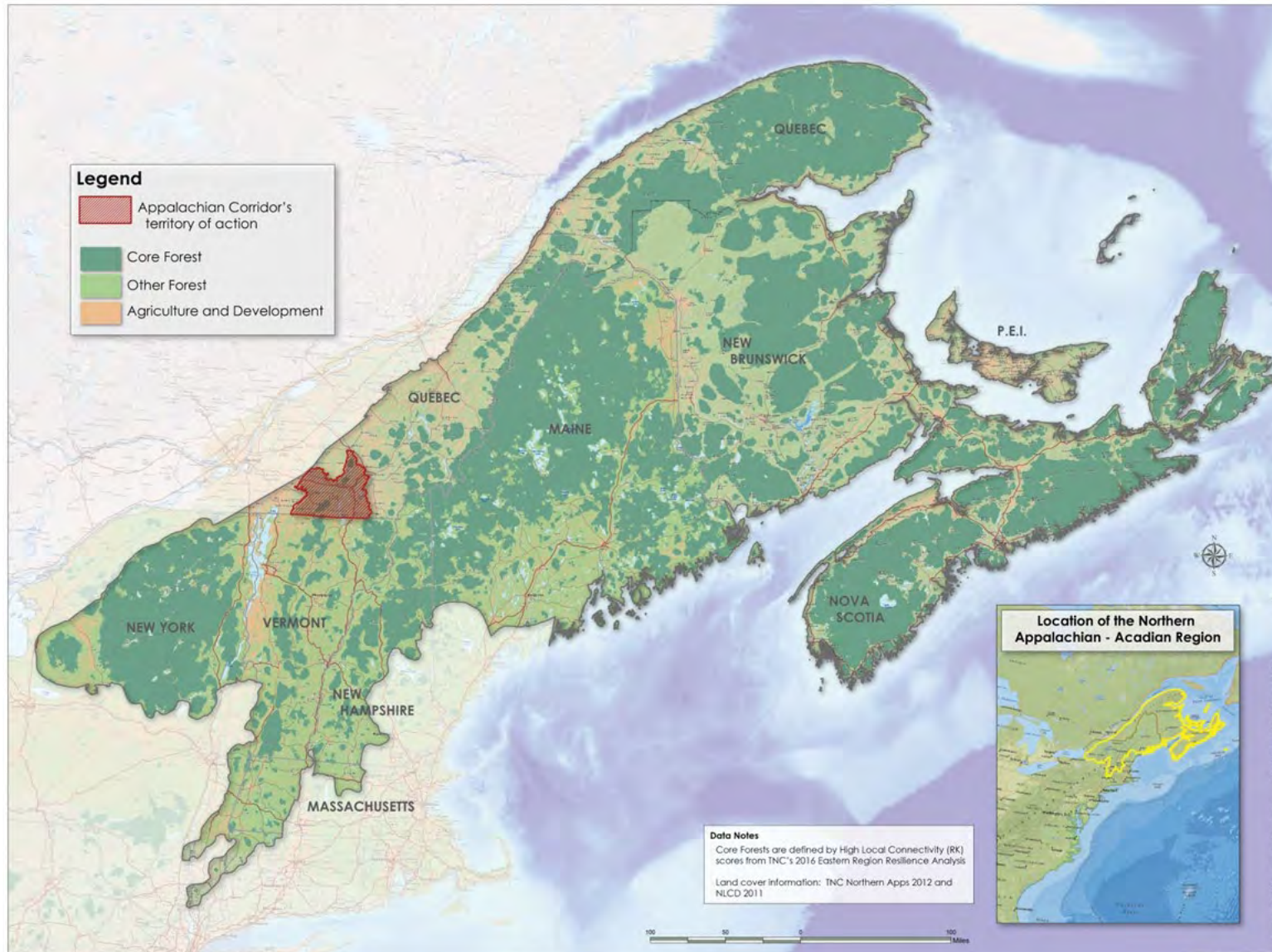
Principaux partenaires
Secteur des Montagnes
Vertes du Nord



GREEN MOUNTAINS NATURAL AREA

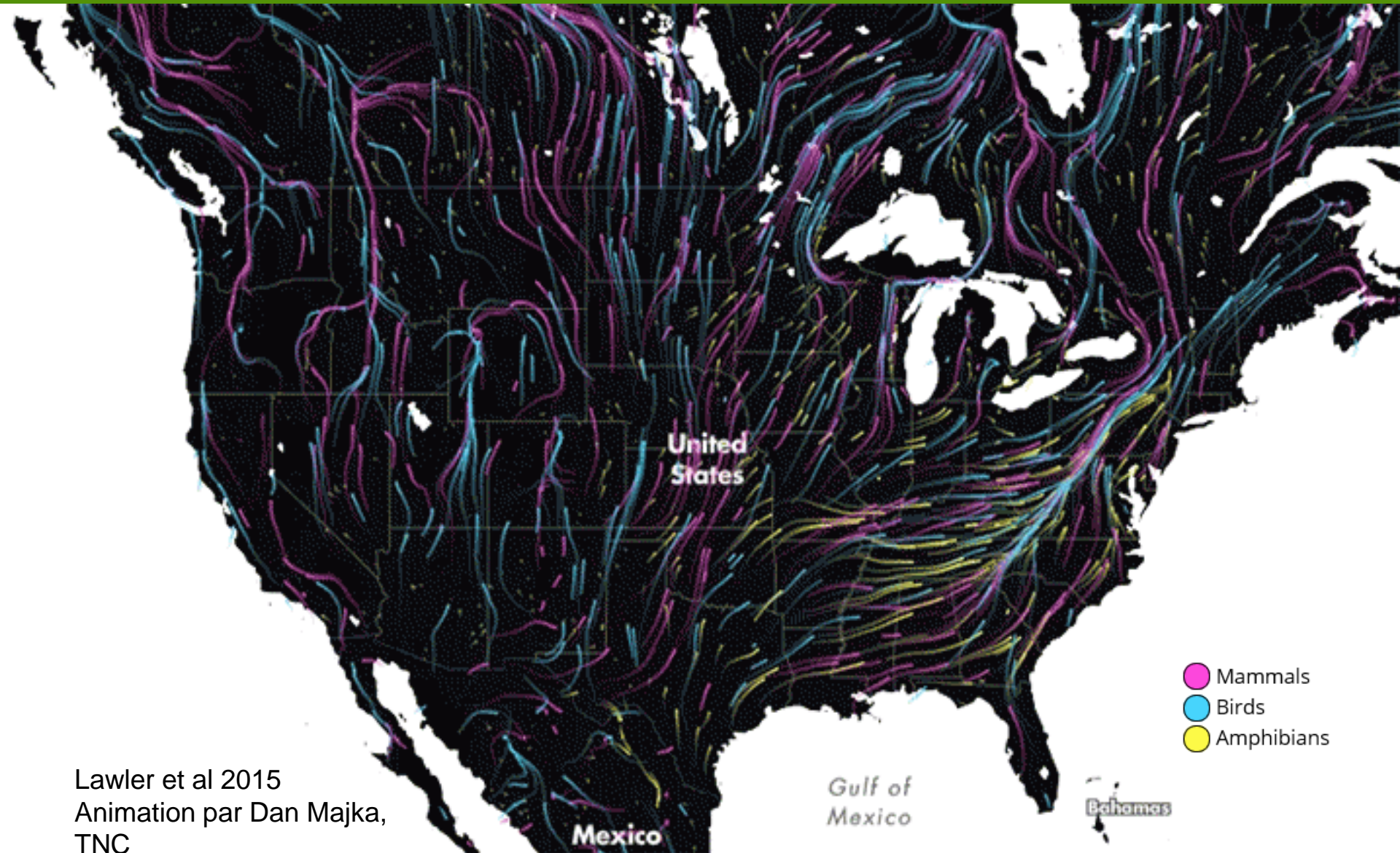


NORTHERN APPALACHIAN ECOREGION



L'étendue de forêt tempérée continue la plus intacte au monde

CONNECTIVITY AND CLIMATE CHANGE













Lawler et al 2015
Animation par Dan Majka,
TNC

- Mammals
- Birds
- Amphibians

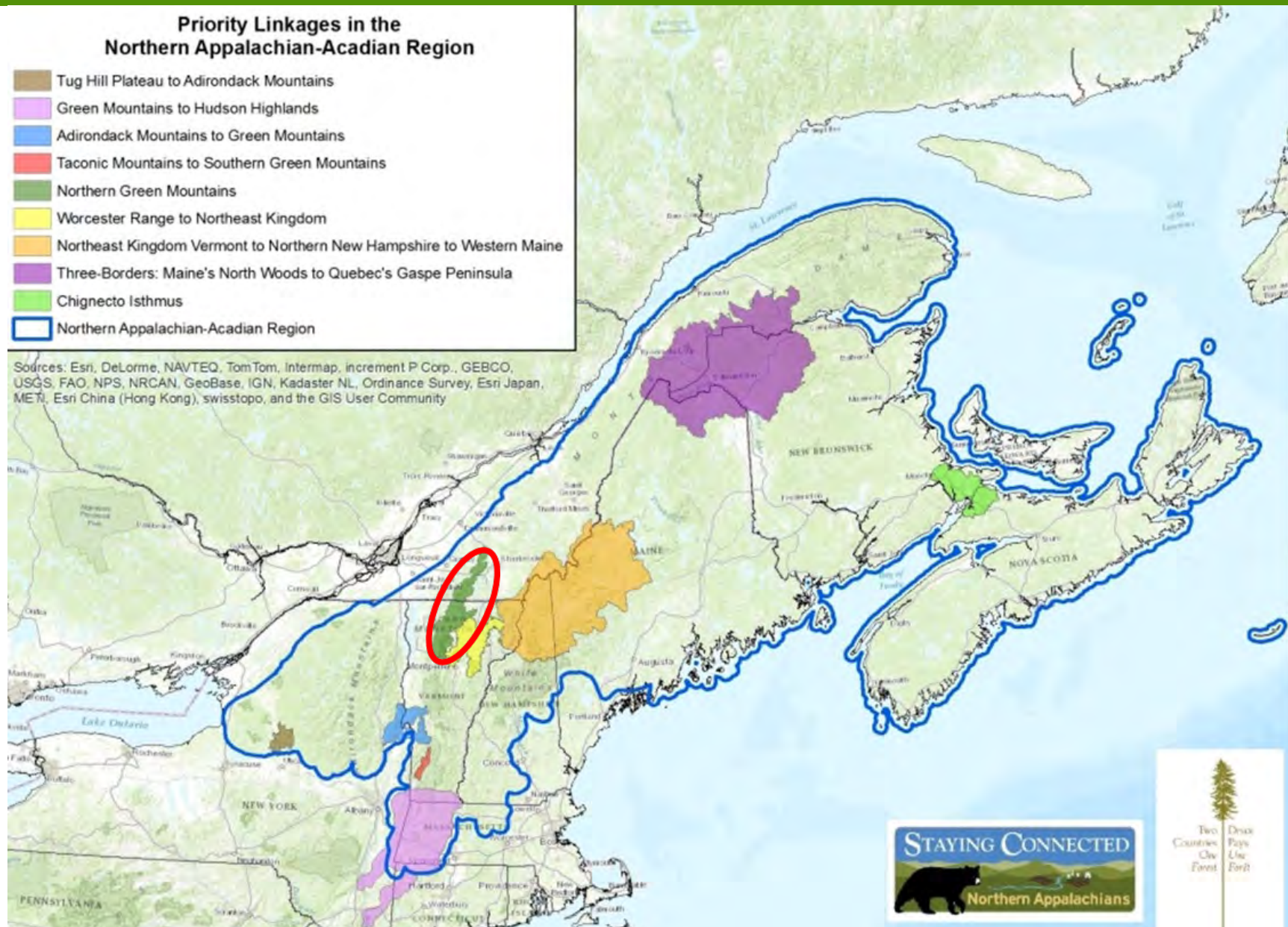
Appalachian Corridor

ÉCORÉGION DES APPALACHES NORDIQUES ET DE L'ACADIE- LIENS CRITIQUES À LA CONNECTIVITÉ

Priority Linkages in the Northern Appalachian-Acadian Region

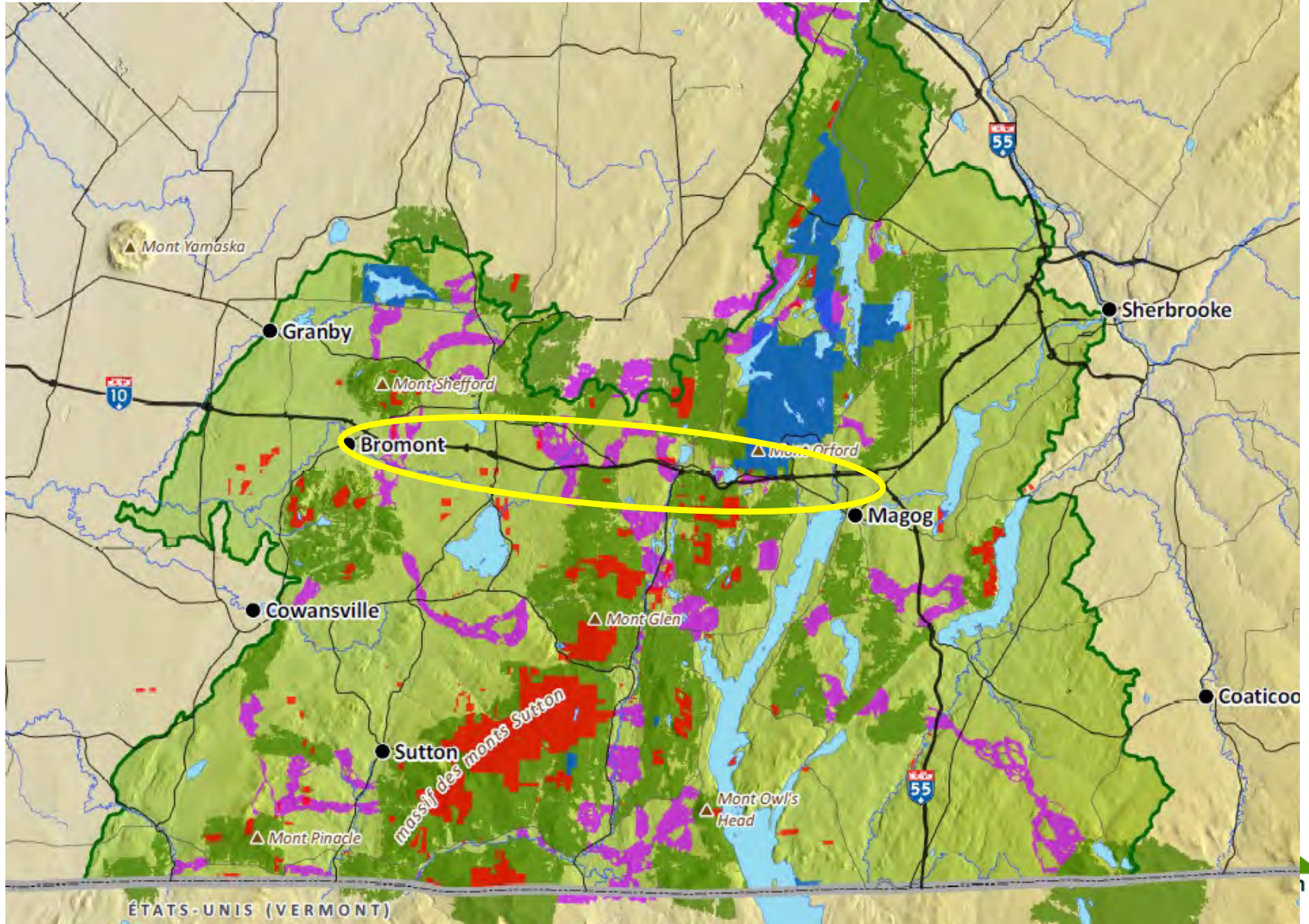
-  Tug Hill Plateau to Adirondack Mountains
-  Green Mountains to Hudson Highlands
-  Adirondack Mountains to Green Mountains
-  Taconic Mountains to Southern Green Mountains
-  Northern Green Mountains
-  Worcester Range to Northeast Kingdom
-  Northeast Kingdom Vermont to Northern New Hampshire to Western Maine
-  Three-Borders: Maine's North Woods to Quebec's Gaspé Peninsula
-  Chignecto Isthmus
-  Northern Appalachian-Acadian Region

Sources: Esri, DeLorme, NAVTEQ, TomTom, Intermap, increment P Corp., GEBCO, USGS, FAO, NPS, NRCAN, GeoBase, IGN, Kadaster NL, Ordnance Survey, Esri Japan, METI, Esri China (Hong Kong), swisstopo, and the GIS User Community



AUTOROUTE 10 = UNE BARRIÈRE MAJEURE

 Corridor  Noyau  Territoire d'action de Corridor appalachien



HWY10 CONNECTIVITY PLAN

2021-08-21 11:30:16 AM M 1/5

23°C



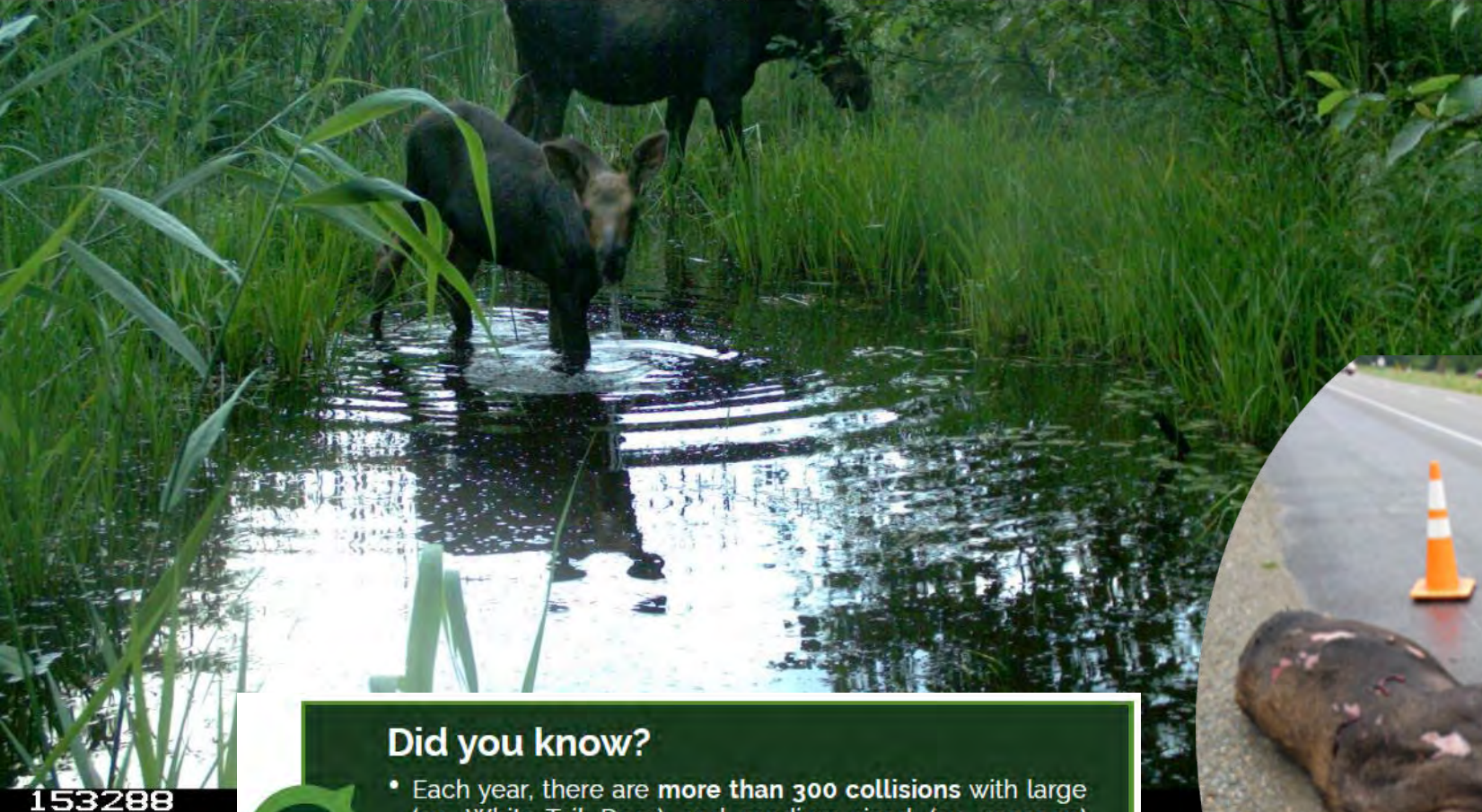
Tackling connectivity thru 2 major projects

- ▶ Highway 10 Ecological Connectivity Plan
- ▶ Municipal toolkit for connectivity

HWY10 CONNECTIVITY PLAN

2022-08-03 8:04:28 PM M 1/5

19°C



153288



Did you know?

- Each year, there are **more than 300 collisions** with large (ex. White-Tail Deer) and medium-sized (ex. raccoon) wildlife on this section of the highway.
- Each collision with a White-Tailed Deer **costs taxpayers approximately \$8,000**. This number increases to **\$38,000 for a Moose**.



ECOLOGICAL CONNECTIVITY



ECOLOGICAL CONNECTIVITY



Des écoducs pour franchir l'autoroute

Depuis plusieurs années, l'organisme de protection de la nature Corridor appalachien, le ministère des Transports et celui de la Faune étudient la possibilité d'établir des passages fauniques de part et d'autre de l'autoroute 10. Ces infrastructures ne seraient pas seulement bonnes pour la faune, mais également pour les automobilistes qui encouraient moins de risque d'accident dû au passage d'animaux sur les voies de circulation.

Relier les milieux naturels

- Dans les années 60, l'expansion du réseau routier a eu pour effet de fractionner les milieux naturels, augmentant les risques de collisions avec certains animaux.
- Depuis plus de trois ans, Couloir appalachien a accumulé beaucoup de données et a identifié trois zones sensibles entre Magog et Bromont, sur l'autoroute 10.
- La solution proposée est de créer des viaducs ou des petits tunnels servant de corridor qui pourraient emprunter les nombreuses espèces présentes.



L'an dernier, 150 collisions avec des animaux ont été rapportées sur la portion entre les sorties 78 et 115 près des monts Shaflord et Bromont.

Végétalisation de l'ouvrage

De manière à offrir un milieu propice et familier aux espèces amenées à les franchir.

Installation de côtures

Incite les animaux à traverser au bon endroit. Des appâts peuvent aussi être utilisés pour acheminer les bêtes vers le viaduc.

Surveillance des passages

Pièges à traces et caméras placés pour mesurer l'efficacité du corridor. Dans certains cas, des grillages sont placés pour empêcher que les plus gros animaux ne traversent et ne viennent perturber certains écosystèmes.

Protéger les espèces

Le projet permettrait de protéger les animaux tels que l'orignal, l'ours, le coyote ainsi que le pékan du trafic automobile.

Différentes solutions techniques

Ce type d'infrastructures (écoduc) est déjà utilisé dans plusieurs pays comme aux États-Unis, en France ou en Hollande, par exemple, qui en compte déjà 600. Selon les zones ciblées, l'ouvrage peut prendre différentes formes.



STAYING
CONNECTED
INITIATIVE



SOURCES: CORRIDOR APPALACHIEN, VIA, INCORPORÉ ET INCORPORÉ, LE MINISTÈRE DES TRANSPORTS, LE MINISTÈRE DE LA FAUNE, WILDLIFE SOCIETY

THANKS TO THIS GREAT COLLABORATIVE NETWORK

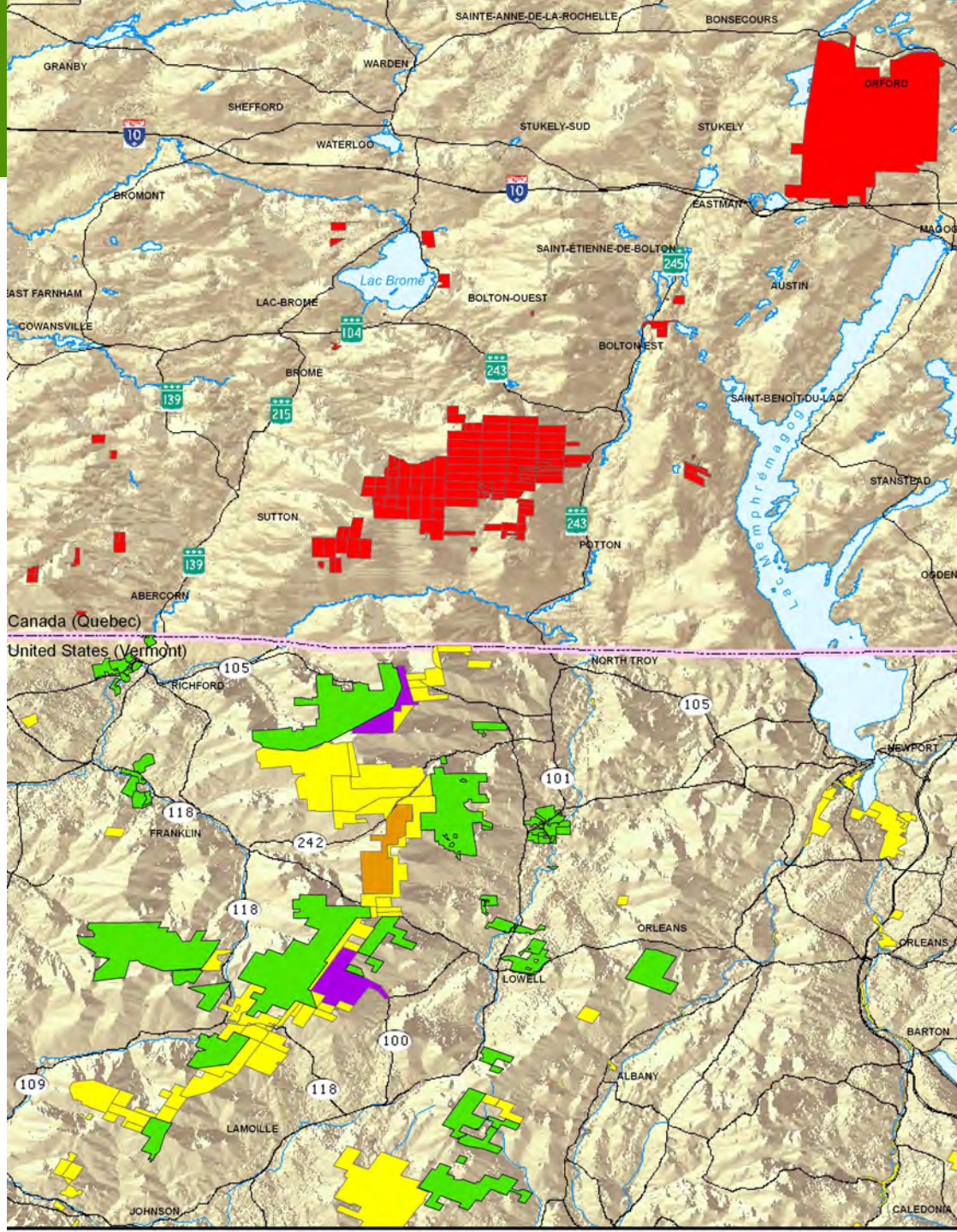


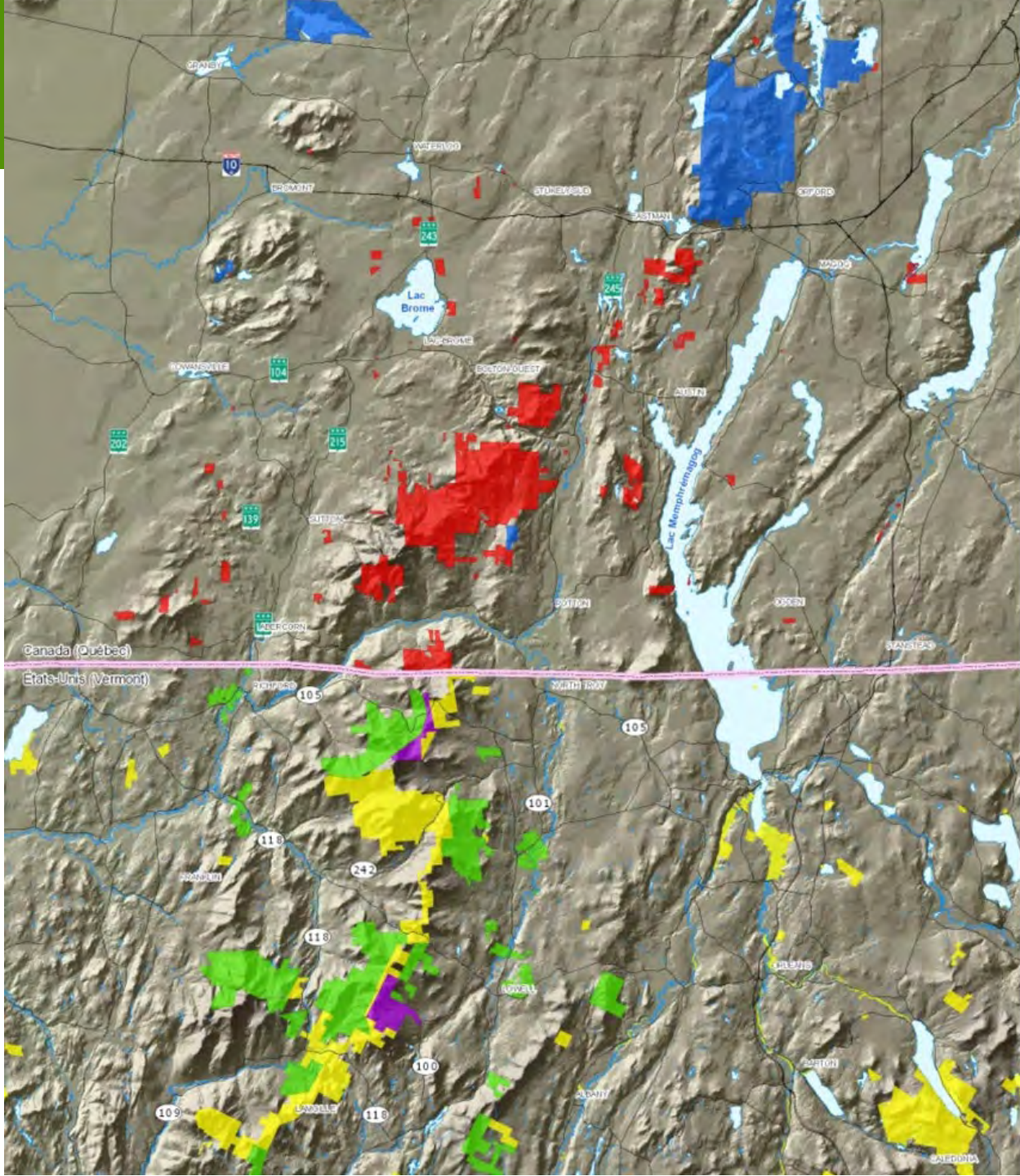
**STAYING
CONNECTED
INITIATIVE**

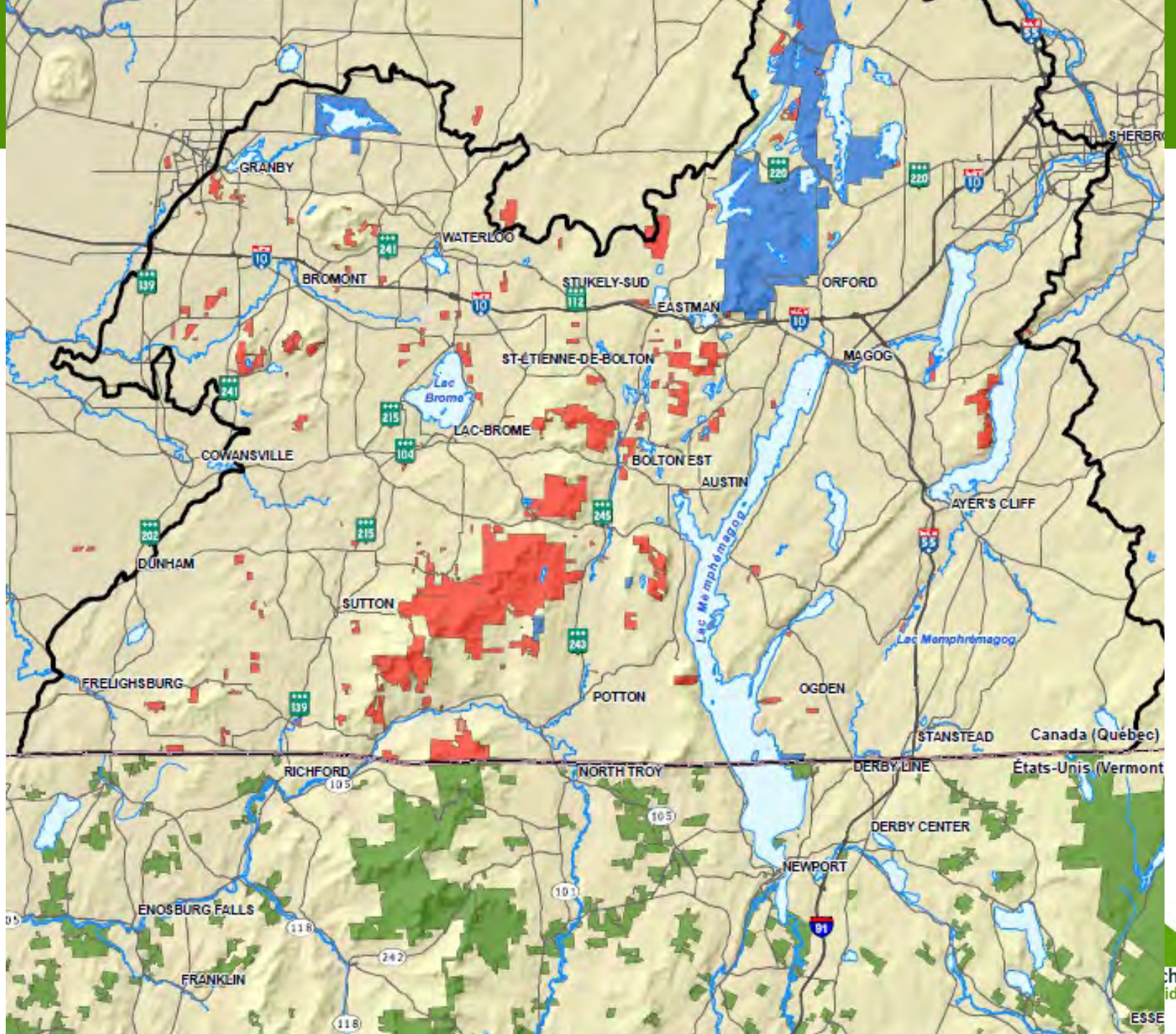


Ex. passage faunique aménagé en
2014 Vermont I-89 (Waterbury)









THANKS TO OUR (\$) PARTNERS



Ce projet a été réalisé avec l'appui financier de :
This project was undertaken with the financial support of:



Environnement
Canada

Environment
Canada



**STAYING
CONNECTED
INITIATIVE**